

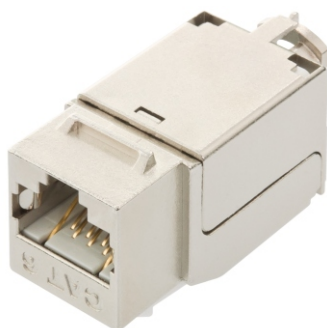
Коммутационный модуль NMC-KJSE2-FT-MT

Описание

Модуль-вставка NIKOMAX типа Keystone, Кат.6 (Класс E), 250МГц, RJ45/8P8C, FT-TOOL/110/KRONE, T568A/B, полный экран, металл.

Область применения

Коммутационные модули типа Keystone предназначены для установки в настенные розетки, суппорты настенных коробов и наборные патч-панели. С помощью коммутационных модулей организуется подключение рабочих станций к информационной сети и в отличие от настенных розеток, модули являются более универсальным решением, так как на одном рабочем месте в одной розетке могут быть установлены модули разных типов и категорий.

Внешний вид**Комплект поставки**

Модуль	1 шт.
Защитная крышка	1 шт.
Изолирующая крышка	1 шт.
Клипса заземления	1 шт.
Стяжка нейлоновая	1 шт.
Инструкция по монтажу	1 шт.

Поддерживаемые приложения

10BASE-T, 100BASE-TX, 100BASE-T4, 1000BASE-T, 2.5GBASE-T, 5GBASE-T, 10GBASE-T, ATM-25, ATM-51, ATM-155, 100VG-AnyLan, TR-4, TR-16 Active, TR-16 Passive

Соответствие стандартам

ISO/IEC 11801, EN 50173 и TIA/EIA-568

Технические параметры

Категория	6
Полоса пропускания	250 МГц
Исполнение	Полностью экранированное
Тип разъёмов	RJ45/8P8C
Допустимый диаметр проводников	~24-22 AWG (0,50-0,65 мм)
Заделка и тип IDC контактов (монтаж)	NMC-FT-TOOL или ножи 110/KRONE, 90°
Схема разводки	T568A/B
Количество переключений шнуров	Не менее 750-ти
Цвет	Металлик (никель)

Материалы

Материал корпуса	Цинк-алюминиевый сплав
Материал пластика	Высокопрочный, негорючий, соответствует UL94V-0
Материал контактов в разъеме	Фосфористая бронза
Материал покрытия контактов в разъеме	Золото (50 мкд) поверх никеля (100 мкд)
Материал IDC контактов	Фосфористая бронза
Материал покрытия IDC контактов	Олово (100 мкд)

Электрические характеристики

Диапазон частот	1 - 250 МГц
Предельно выдерживаемая нагрузка	До 1000 В, 60 Гц в течение 1 минуты
Контактное сопротивление в разъеме	Не более 20 мкОм
Контактное сопротивление IDC	Не более 2,5 мкОм
Сопротивление изоляции (100 В)	Не менее 500 МΩ

Физические параметры

Диапазон температур хранения	От -40 до +70 °С
Диапазон температур монтажа	От 0 до +50 °С
Диапазон температур эксплуатации	От -10 до +60 °С
Габариты (ШхВхГ)	17х19х40 мм

Гарантия

Компонентная	5 лет
Системная	25 лет

Упаковка

Тип упаковки	Полиэтиленовый пакет
Габариты упаковки	65х70х20 мм
Масса	0,027 кг
Объём	0,000091 м ³

Условия транспортировки

Коммутационные модули должны перевозиться в индивидуальной заводской упаковке. При больших объемах рекомендуется сохранять заводскую транспортную паллетизированную упаковку. Транспортировка коммутационных панелей допускается любым видом крытого транспорта, обеспечивающим защиту изделия от любых механических повреждений, а также воздействия внешних климатических факторов. Температура окружающей среды при транспортировке не должна выходить за пределы, указанные в таблице «Механические параметры» настоящего документа.

Условия хранения

Изделия должны храниться и перевозиться в индивидуальной заводской упаковке. Изделие необходимо беречь от влаги и хранить при соблюдении температурного режима не выходящего за рамки следующих пределов: от -40 до +70 °С.

Сведения об утилизации

Утилизацию изделия производят по общим правилам, действующим у потребителя.

Гарантийные обязательства

Изготовитель гарантирует соответствие данного изделия требованиям безопасности, при условии соблюдения потребителем правил использования, транспортировки, хранения, монтажа и эксплуатации. Гарантия распространяется на все дефекты, возникшие по вине завода-изготовителя.

Гарантия не распространяется на дефекты, возникшие в случаях:

- нарушения паспортных режимов хранения, монтажа, испытания, эксплуатации и обслуживания изделия;
- ненадлежащей транспортировки и погрузочно-разгрузочных работ;
- наличия следов воздействия веществ, агрессивных к материалам изделия;
- наличия повреждений, вызванных пожаром, стихией, форс-мажорными обстоятельствами;
- повреждений, вызванных неправильными действиями потребителя;
- наличия следов постороннего вмешательства в конструкцию изделия.

Условия гарантийного обслуживания

1. Претензии к качеству товара могут быть предъявлены в течение гарантийного срока.
2. Неисправные изделия в течение гарантийного срока ремонтируются или обмениваются на новые бесплатно. Решение о замене или ремонте изделия принимает сервисный центр. Замененное изделие или его части, полученные в результате ремонта, переходят в собственность сервисного центра.
3. Затраты, связанные с демонтажом, монтажом и транспортировкой неисправного изделия в период гарантийного срока, покупателю не возмещаются.
4. В случае необоснованности претензии затраты на диагностику и экспертизу изделия оплачиваются покупателем.
5. Изделия принимаются в гарантийный ремонт (а также возвращаются) только в полностью укомплектованном виде.